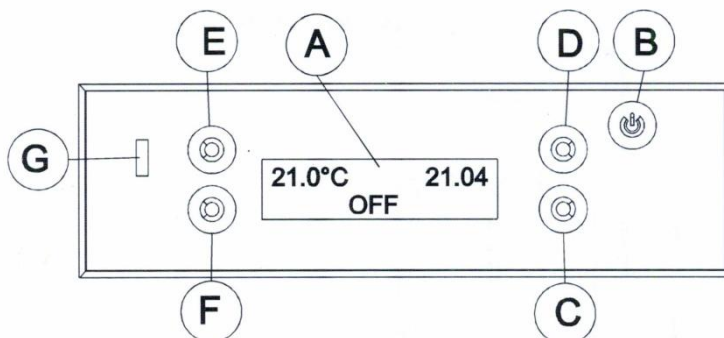


Handleiding Ego – Star

Eerste in gebruikstelling van de kachel

- 1) Hoofdschakelaar achteraan op ON (I) plaatsen. (oranje schakelaar brandt)
- 2) Display licht op gedurende 30" en op de display komt na een tijdje volgende melding: (zie fig.)

Fig. 1



Alvorens verdere gegevens in te stellen gaan we eerst de taalkeuze instellen in het Nederlands (NL).

Taalkeuze instellen

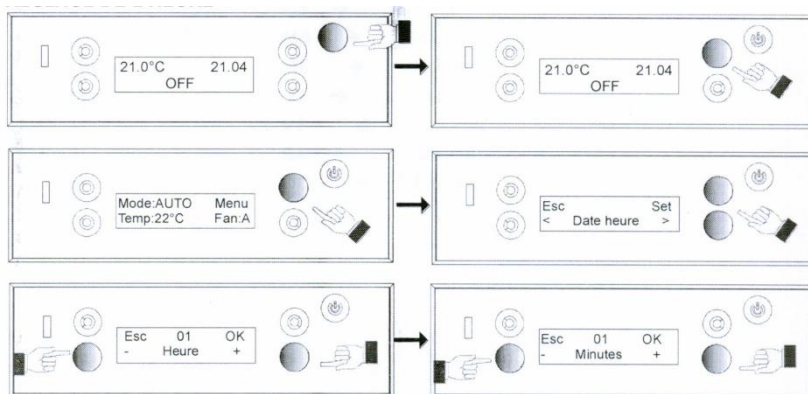
Indien de display niet meer oplicht: druk op een willekeurige toets zodat de display opnieuw oplicht zoals op fig. 1.

Vervolgens moeten volgende handelingen stap voor stap worden uitgevoerd.

De stappen moeten elkaar binnen de 10" opvolgen, zoniet gaat de display automatisch terug naar stap 1 en moet je herbeginnen.

- 1) D-toets 1x indrukken → "Menu" rechts boven op display. (fig.2)
- 2) D-toets 1x indrukken → "Set" rechts boven op display.
- 3) E-toets 2x indrukken → "IMPOSTAZIONI" op display.
- 4) D-toets 1x indrukken → "IT-Lingua" op display.
- 5) D-toets 1x indrukken → "IT" knippert.
- 6) E-toets aantal keren indrukken tot "NL" knippert op display.
- 7) D-toets 1x indrukken → om uw taalkeuze "NL" te bevestigen = OK

Fig. 2



Verdere instellingen van de kachel

A. Regelen datum/uur

- 1) Druk D-toets in om naar menu te gaan. (indien op de display niets meer was aangeduid → 2x D-toets)
- 2) Druk nogmaals D-toets in om in het menu te gaan.
- 3) Druk op “set” (D-toets) → nu verschijnt “UUR” op display.
- 4) Druk nogmaals op “set” (D-toets) zodat het “uur” knippert.
- 5) Kies nu het gewenste uur met de toetsen C of F.
- 6) Bevestig uw keuze met toets D = OK.
- 7) Nu met de C-toets naar de minuten.
- 8) “Set” indrukken (D-toets) zodat de minutenaanduiding knippert.
- 9) Kies het gewenste aantal minuten met C of F.
- 10) Bevestig uw keuze met D-toets = OK.

Vervolgens stel je nu op dezelfde manier dag, dag van de maand, maand en jaar in.

Als er niets op de display staat druk je op een willekeurige toets om de display op te lichten en met de D-toets ga je vervolgens naar “menu”.

Druk steeds op de toets naast uw keuze om verder te gaan.

B. Algemeen

- Op de display verschijnt steeds wat er kan ingesteld worden.
- Wenst u de instelling te wijzigen, druk je op “set” (D-toets) en met de keuzetoetsen C en F maak je uw keuze.
- Nadien druk je op OK (D-toets) om uw keuze te bevestigen.

C. Gewenste temperatuur instellen

Druk enkele seconden op de temperatuurtoets (F-toets) tot de temperatuur in het midden van de display komt te staan. Met de + en – (F- en C-toetsen) kan je de gewenste temperatuur kiezen. Bevestig uw keuze met OK (D-toets).

D. Mode instellen

Druk op "mode" (E-toets) om over te schakelen van manueel (MAN) naar automatisch (AUTO).

Manueel = continu branden volgens ingesteld vermogen.

Automatisch = thermostatisch volgens ingestelde temperatuur.

E. Ventilatorsnelheid instellen (warme lucht)

Druk op FAN (C-toets) om uw keuze in te stellen (1,2, ... 5, A)

1 = min.

5 = max.

A = automatische aanpassing volgens ingesteld vermogen.

F. Vermogen instellen

Het vermogen kan enkel gekozen worden wanneer de kachel manueel (MAN) staat ingesteld (zie mode-instellingen). Druk op Fire (F-toets) om het gewenste vermogen in te stellen (1,2, ... 5)

G. ON/OFF schakelen van de kachel

Als alle instellingen naar keuze zijn gebeurd, kan de kachel met de ON/OFF-toets (B-toets) worden opgestart (aantal seconden blijven drukken). "Opstart" verschijnt op display.

Om de kachel te doven, druk je opnieuw een aantal seconden op de ON/OFF-toets (B-toets). "Uitdoven" verschijnt op display.

OVERZICHT MENU

- a) Datum/uur
- b) Chrono
- c) Selectie
- d) Info

a) DATUM/UUR

Uur / Minuten / Dag / Dag van de maand / Maand / Jaar

b) CHRONO

P01, P02, ... P10 / gebruiker P01-P60/OFF

c) SELECTIE

Taal / Auto Eco / Geluidstoon / Pellet recet / Thermostaat / Techn. menu

OPM.: Technisch menu is enkel bedoeld voor de installateur en dus moet er ook een paswoord ingegeven worden.

d) INFO

Hardware code / Gebruikersuren / Service-uren / Toeren/min / Rookgasventilator / Liter/min / Luchtdebiet / Temp. rookgassen / Tijd ON / Wormwielmotor (sec.) / Spanning / Rookgasventilator (Volt)